

Typ 4 2/2-Wege-Magnetventil

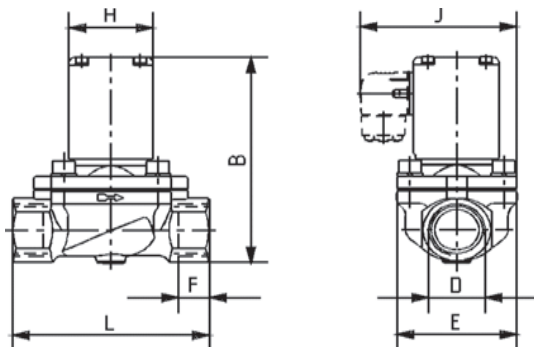
stromlos geschlossen (NC) direktwirkend für Gase , DVGW geprüft

Technische Daten Typ 4 / Baureihe 0285 (½") bzw. Baureihe 0293 (¾" - 1")	
Nennweite	DN 12 - 25 mm
Gehäusewerkstoff	Messing CW617N
Ventilinnenteile	VA 1.4105, 1.4571
Dichtwerkstoff	NBR
Medien - NBR	brennbare Medien wie Stadtgas, Ferngas, Flüssiggas, Wasserstoff, Erdgas
Mediumstemperatur - NBR	-15 bis +60°C
Umgebungstemperatur	-15 bis +60°C
Spannung	230V/50Hz
Spannungstoleranz	±10%
Nennbetriebsart	ED 100%
Elektrischer Anschluss	Gerätesteckdose
Schutzart	IP 65 mit Gerätesteckdose
Einbaulage	beliebig, vorzugsweise Antrieb nach oben
DVGW - Zulassung	Gruppe 2, Klasse A ¹⁾ , DIN EN 161, DIN EN13611

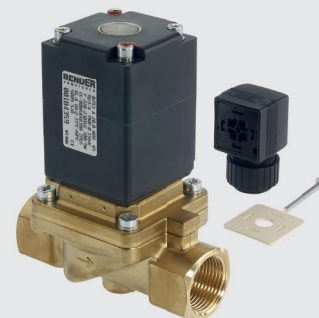
Nennweite DN	Anschluss G Gewinde	Druck mbar	KV-Wert GAS m³/h	Elektrische Leistungsaufnahme		Schaltzeiten		Gewicht KG
				Anzug AC [VA]	Betrieb (warme Spule) AC [VA/W]	Öffnen [ms]	Schließen [ms]	
12	½"	0-200	4,56 m³/h	30-75	16/10	10-20	20-30	0,7
20	¾"	0-150	12,65 m³/h	100-120	25/16	130-250	120-150	1,2
25	1"	0-150	25,30 m³/h	100-120	25/16	130-250	120-150	1,7

¹⁾ Details siehe DVGW - Arbeitsblatt 6260

Abmessungen [mm]



Nennweite DN	Anschluss G Gewinde D	Abmessungen					
		B	E	F	H	J	L
12	½"	93	45,5	12	40	74,5	55
20	¾"	122	60	16	49	86,5	100
25	1"	131	70	16	49	91,5	115



Typ 4

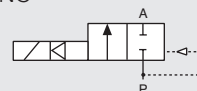
Direktwirkend

- Dichtungen NBR
- DIN-DVGW zertifiziert für GAS, Klasse A, Gruppe2
- DIN EN 161
- DIN EN13611
- Betriebsdruck 0 - 0,15 bar
- Sieb im Einlass
- Schutzart IP65

Typ 4 schaltet ohne Druckdifferenz ab Null bar. Das Ventil ist stromlos geschlossen. Beim Einschalten wird der Magnetkern gegen eine Feder angezogen und öffnet das Ventil.

Im Einlass ist ein Sieb eingebaut. Das Ventil ist vorzugsweise zum Schalten brennbarer Gase mit niedrigen Drücken geeignet.

Wirkungsweise A | 2/2-Wege-Ventil, NC



Schnittzeichnung

